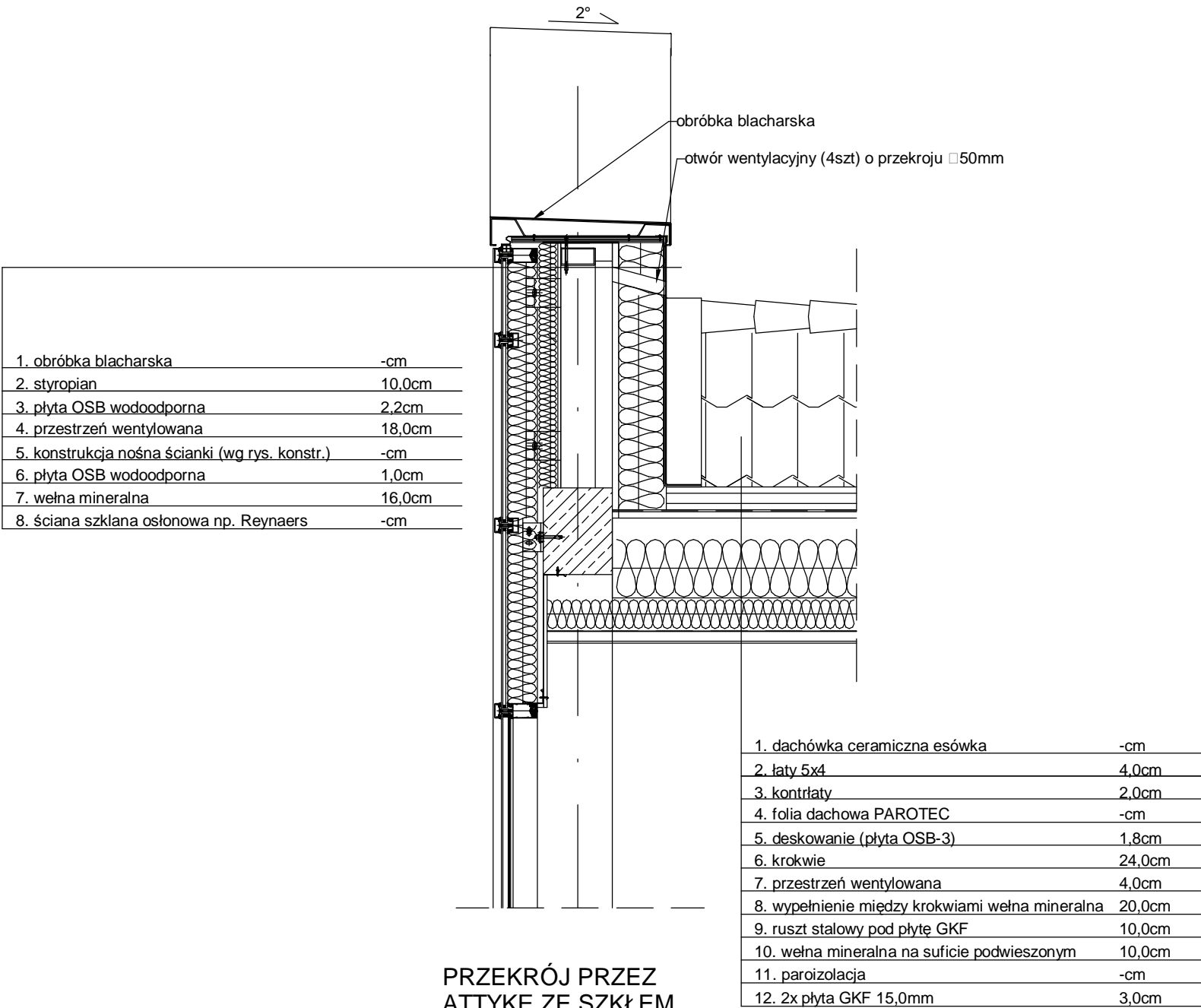


PRZEKRÓJ PRZES
ATTYKĘ PEŁNĄ



PRZEKRÓJ PRZES
ATTYKĘ ZE SZKŁEM

Analogicznie wykonać wszystkie attyki

| | | | |
|-----------------------------------|--|--------------------|-----------|
| PRACOWNIA PROJEKTOWA " AKON " | | BRANŻA: | ARCH. |
| 10 - 672 OLSZTYN UL. ELBLĄSKA 125 | | SKALA: | 1 : 20 |
| OBIEKT: | ROZBUDOWA WOJEWÓDZKIEJ BIBLIOTEKI PUBLICZNEJ | DATA: | 11.2010 |
| ADRES: | OLSZTYN, ul. 1-go Maja | NR RYS.: | A-16 |
| TEMAT: | DETALE ATTYKI | PROJEKT WYKONAWCZY | |
| PROJEKTANT: | mgr inż. arch. Marian Ceynowa | Upr. bud. nr: | 53/99/OL |
| SPRAWDZAJĄCY: | mgr inż. arch. Zbigniew Kowalkowski | Upr. bud. nr: | 100/89/OL |
| OPRACOWAŁ: | mgr inż. arch. Magda Daszkiewicz | Upr. bud. nr: | |